



MailStore

SERVER

Whitepaper

Der MailStore Server ermöglicht eine zentrale Archivierung der E-Mails aller Anwender im Unternehmen und kombiniert eine leistungsstarke und ausgezeichnete Technologie mit einfacher Bedienung und niedrigen Kosten.

Stand: 03.06.2008
© deepinvent Software GmbH



Ausgezeichnet mit dem Innovationspreis 2008 der Initiative Mittelstand in der Kategorie "DMS und Datenmanagement".



E-Mail-Archivierung mit MailStore Server



MailStore Server ist eine E-Mail-Archivierungslösung für kleine und mittlere Unternehmen und kombiniert eine leistungsstarke und ausgezeichnete Technologie mit einfacher Bedienung und niedrigen Kosten. MailStore Server kann unter jedem beliebigen Windows-Betriebssystem installiert werden und stellt alle Archivierungs- und Verwaltungsfunktionen über eine einzige Programmoberfläche zur Verfügung. Alle für den Betrieb notwendigen Komponenten wie ein Datenbankserver sind bereits in die Software integriert. Es fallen keine weiteren Lizenzkosten an.

- Softwarebasierte E-Mail-Archivierungslösung
- Für kleine und mittlere Unternehmen
- Archivierung von E-Mail-Servern und E-Mail-Clients
- Geringe Anforderungen an Hardware und Software

Vorteile für Ihr Unternehmen

- Gesetzeskonforme Archivierung (z.B. nach GDPdU)
- Dauerhafte Entlastung des E-Mail-Servers
- Unabhängigkeit von PST-Dateien
- Zusammenführung verteilter E-Mails
- Reduzierung des Speicherbedarfs
- Einfache Datensicherung aller E-Mails
- Effektiver Schutz vor Datenverlusten
- Schneller Suchzugriff für alle Anwender

Archivierung unterschiedlicher E-Mail-Systeme:

- Microsoft Outlook 2000 bis 2007
- Microsoft Outlook Express und Windows Mail
- Microsoft Exchange Server Postfächer
- Microsoft Exchange Server Envelope Journaling
- Microsoft Exchange Server Öffentliche Ordner
- AVM KEN! Server
- Mozilla Thunderbird und SeaMonkey
- Beliebige E-Mail-Server via IMAP oder POP3
- PST, EML und andere Dateien
- MailStore Proxy Server - automatische Archivierung aller ein- und ausgehenden E-Mails auch ohne Exchange Server

Vorteile für Ihr Unternehmen

Steigern Sie durch die E-Mail-Archivierung mit MailStore Server dauerhaft die Sicherheit und Verfügbarkeit der Informationen in Ihrem Unternehmen.

Technische Vorteile

E-Mail-Server entlasten

E-Mail-Server wie der Microsoft Exchange Server sind nicht für die langfristige Aufbewahrung großer Datenmengen konzipiert. Das ständig steigende E-Mail-Volumen bringt diese Systeme an die Grenzen ihrer Leistungsfähigkeit. Die Administration der Systeme wird bei abnehmender Stabilität zunehmend zeit- und kostenintensiv.



Durch die Archivierung mit MailStore Server können die E-Mails aus den Postfächern der E-Mail-Server gelöscht werden und stehen dennoch in vollem Umfang zur Verfügung. Dies schafft wieder freie Ressourcen und senkt die Kosten und den Aufwand für die Administration der Server. Je nach Wunsch kann MailStore die E-Mails auch automatisch nach der Archivierung aus den Postfächern löschen.

Zusammenführung der E-Mails und Unabhängigkeit von PST-Dateien

Auf den Anwenderrechnern gespeicherte E-Mails sind für das Unternehmen nicht zuverlässig und langfristig zu erhalten. E-Mails können jederzeit durch defekte PST-Dateien, Systemfehler oder Anwenderfehler verloren gehen.

MailStore Server ermöglicht neben der Archivierung von E-Mail-Servern auch die Archivierung von Client-Systemen wie Microsoft Outlook und Mozilla Thunderbird. Zusätzlich können PST-Dateien über einen direkten Import archiviert werden. Auf diese Weise können Sie die Sicherheit Ihrer Daten unabhängig von einzelnen Anwendern oder PC-Systemen dauerhaft gewährleisten.

Vereinfachung der Datensicherung und Wiederherstellung

Die Erstellung und Wiederherstellung von Datensicherungen gestalten sich durch das zunehmende E-Mail-Volumen immer schwieriger und zeitaufwändiger.

Mit dem MailStore Server können Sicherungen des gesamten E-Mail-Archivs und aller Einstellungen per Mausklick angelegt werden. Im Schadensfall kann eine vorhandene Datensicherung innerhalb weniger Minuten in einer neuen MailStore Server-Installation wiederhergestellt werden.

Wirtschaftliche Vorteile

Abschaffung von Postfachbegrenzungen

In Folge der Überlastung des E-Mail-Servers werden nicht selten die Postfachgrößen der Anwender künstlich beschränkt. Anwender werden so gezwungen, wertvolle Zeit für die Verwaltung ihrer Postfächer zu verwenden und „weniger wichtige“ E-Mails zu löschen.

MailStore Server kann die E-Mails nach der Archivierung bei Bedarf automatisch aus den Postfächern entfernen und hält so die Speicherauslastung der Postfächer kontinuierlich niedrig.

Vermeidung von Datenverlusten

In E-Mails ist ein großer Teil der geschäftskritischen Informationen gespeichert. Datenverluste stellen so auch immer einen wirtschaftlichen Verlust für das Unternehmen dar. Neben technischen Ursachen ist der Verlust von E-Mails oft auch auf die Anwender selbst zurückzuführen. Nicht selten werden ganze Postfächer beim Verlassen des Unternehmens durch einen Mitarbeiter vollständig und unwiederbringlich gelöscht.

Mit MailStore Server können beliebig große Datenbestände sicher und langfristig aufbewahrt werden. Einmal archivierte E-Mails können je nach Rechtevergabe nicht mehr durch Anwender gelöscht werden.

Bis zu 75% der geschäftskritischen Informationen sind in E-Mails gespeichert

Der Anteil der E-Mail an der gesamten Kommunikation in Unternehmen wird auf 60 bis 70 Prozent geschätzt



Steigerung der Produktivität durch schnellen und komfortablen Zugriff

Voraussetzung für eine hohe Produktivität im Unternehmen ist unter anderem der schnelle Zugriff auf benötigte Informationen. Die Produktivität kann nicht nur durch Datenverluste beeinträchtigt werden, sondern auch durch langsame Suchvorgänge in Folge überlasteter E-Mail-Systeme.

MailStore Server ermöglicht allen Mitarbeitern einen schnellen und komfortablen Zugriff auf die archivierten E-Mails. Die leistungsfähige Volltextsuche durchsucht E-Mails und beliebige Dateianhänge innerhalb von Sekundenbruchteilen. Alternativ können die E-Mails auch über ihre ursprüngliche Ordnerstruktur gefunden werden. Zudem können Zugriffsberechtigungen auch auf die Archivbereiche anderer Anwender vergeben werden, wodurch das Teamwork in Ihrem Unternehmen vereinfacht werden kann.

Rechtliche Vorteile

Die E-Mail hat als Kommunikationsmedium in vielen Unternehmen einen bedeutenden Stellenwert eingenommen. In vielen Bereichen löst sie die traditionellen Medien wie Brief und Fax ab und dient zunehmend auch zur Abwicklung von Geschäftsprozessen. Studien gehen davon aus, dass bis zu 75 Prozent der geschäftskritischen Informationen in Unternehmen ausschließlich in Form von E-Mails vorliegen. Auf diese veränderten Bedingungen hat auch der Gesetzgeber reagiert. So wurden die Anforderungen zur Archivierung von Dokumenten in Papierform nach den Grundsätzen des Handelsrechts und Steuerrechts auch auf die E-Mail übertragen. Für die Unternehmen bedeutet dies, dass entsprechende E-Mails zwischen sechs und zehn Jahren in maschinell auswertbarer Form aufbewahrt werden müssen. Bei Missachtung dieser Forderungen können empfindliche Strafen auferlegt werden. Anforderungen ergeben sich in Deutschland unter anderem aus der Abgabenordnung (AO), dem Handelsgesetzbuch (HGB), dem Umsatzsteuergesetz (UStG), den Grundsätzen ordnungsgemäßer DV-gestützter Buchführungssysteme (GoBS) und den Grundsätzen zum Datenzugriff und zur Prüfbarkeit digitaler Unterlagen (GDPdU).

Da in Unternehmen oft ein großer Teil der gesamten Kommunikation ausschließlich über E-Mails abgewickelt wird, sind diese oft der einzige schriftliche Beleg im Fall von gerichtlichen Auseinandersetzungen. Werden die E-Mails im Unternehmen ordnungsgemäß archiviert, so kann diesen vor Gericht durchaus eine hohe Bedeutung zukommen.

Durch die E-Mail-Archivierung mit dem MailStore Server können Unternehmen die dauerhafte, vollständige und sichere Aufbewahrung und die jederzeitige Verfügbarkeit aller E-Mails sicherstellen.

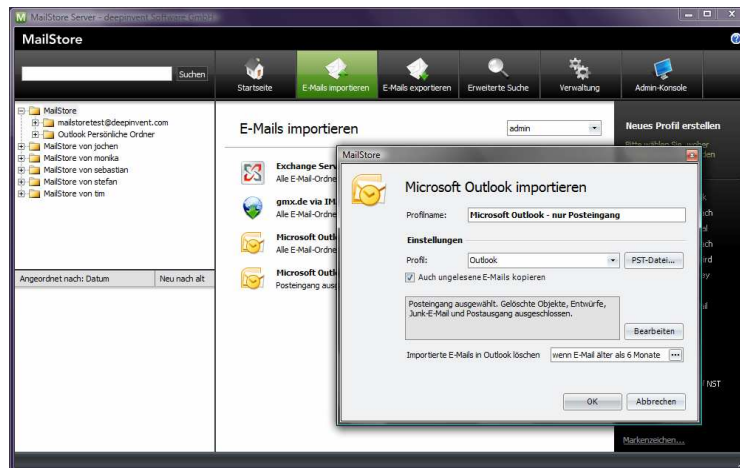
Vielseitige Archivierungsfunktionen

MailStore kann E-Mails aus einer Vielzahl unterschiedlicher Quellen zentral archivieren. Dazu zählen neben E-Mail-Servern auch die E-Mail-Clients der Anwender.

Archivierung von Anwendersystemen

Jeder Anwender, auf dessen Rechner die MailStore Client-Software installiert ist, kann seine lokalen E-Mails (z.B. aus Microsoft Outlook) zum MailStore Server hin archivieren. Dies kann manuell durch den Anwender selbst angestoßen werden oder völlig automatisiert nach einem Zeitplan erfolgen.

Zusätzlich bietet MailStore Server die Möglichkeit, PST-Dateien durch einen direkten Import zu archivieren.

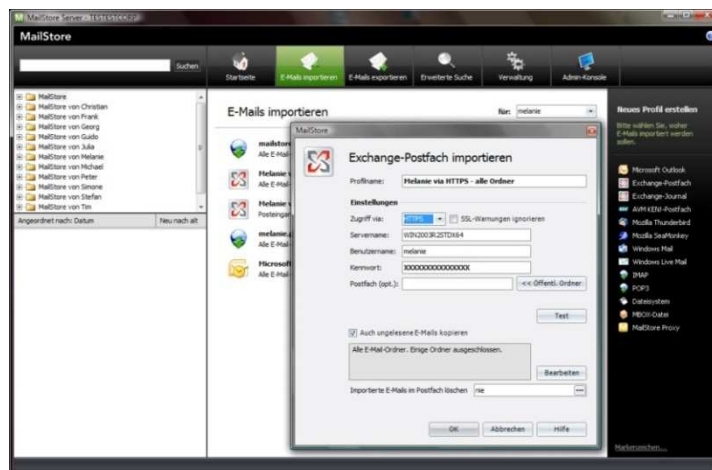


Unterstützte E-Mail-Clients und Dateiformate:

- Microsoft Outlook 2000, XP, 2003, 2007
- Microsoft Outlook Express 6.0
- Microsoft Windows Mail
- Microsoft Windows Live Mail
- Mozilla Thunderbird 1.0, 1.5, 2.0
- Mozilla SeaMonkey 1.0
- RFC822/MIME-kompatible E-Mail-Dateien (.eml)
- PST-Dateien
- MBOX-Dateien

Archivierung von E-Mail-Servern

Mit MailStore Server können Sie die Postfächer unterschiedlicher und beliebig vieler E-Mail-Server archivieren. Im Gegensatz zur oben beschriebenen Archivierung von Client-Systemen muss hierzu die MailStore Client-Software nicht auf den Anwender-Systemen installiert werden. Die Archivierung kann zentral für alle Postfächer von einem Administrator eingerichtet und ausgeführt werden.



Unterstützte E-Mail-Server:

- Microsoft Exchange Server 2003 und 2007 inklusive Windows Server Small Business Edition
 - Postfächer
 - Öffentliche Ordner
 - Envelope Journaling (ermöglicht die automatische Archivierung aller ein- und ausgehenden E-Mails mit MailStore Server)
- AVM KEN! 4.0 Postfächer
- IMAP4-kompatible Server
- POP3-kompatible Server

Automatische Archivierung aller ein- und ausgehenden E-Mails auch ohne Microsoft Exchange Server

MailStore kann den gesamten ein- und ausgehenden E-Mail-Verkehr automatisch archivieren. Falls Sie über einen Exchange Server verfügen, kann dies über dessen Envelope Journaling-Funktion realisiert werden. In allen anderen Systemumgebungen kann der MailStore Proxy Server verwendet werden. Der MailStore Proxy Server steht allen MailStore Server-Kunden kostenlos zur Verfügung.

Archivierte E-Mails nutzen

Anwender können die archivierten E-Mails über die MailStore Client-Software durchsuchen, betrachten und komfortabel nutzen.

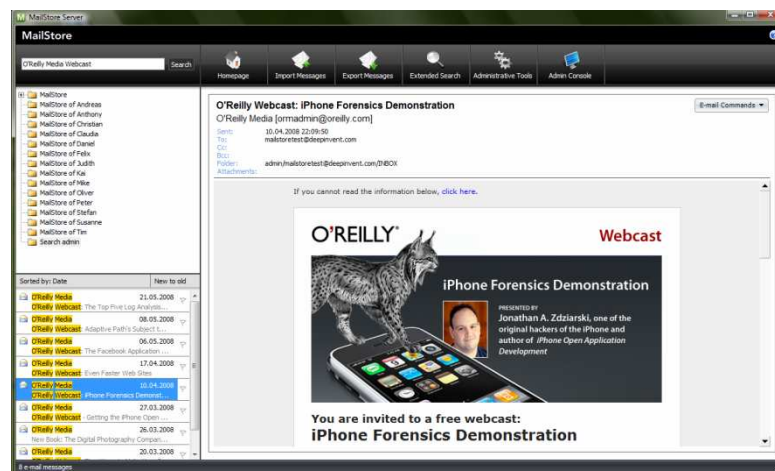
**network
Computing**
Fast - Flexible - Flexible - Flexible

"MailStore zeigt in einer eleganten und sehr einfach zu benutzenden Schnittstelle sämtliche Nachrichten je Postfach an. Eine integrierte Schnellsuche durchforstet alle archivierten E-Mails und Dateianhänge in beeindruckender Geschwindigkeit."

Network Computing
Ausgabe 02/2008

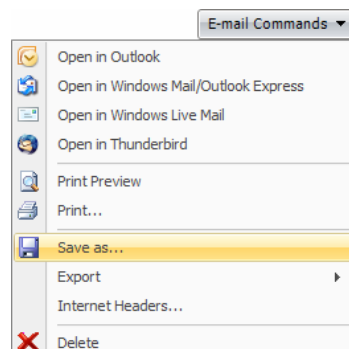
Die archivierten E-Mails stehen jederzeit zur Verfügung

Jeder Anwender kann seine E-Mails und Dateianhänge innerhalb von Sekundenbruchteilen selbst durchsuchen. Alternativ können E-Mails auch über ihre ursprüngliche Ordnerstruktur gefunden werden. Eine leistungsfähige erweiterte Suche ermöglicht eine präzise Eingrenzung der Suchergebnisse. Je nach Rechtevergabe können einzelne Anwender auch in den Archivbereichen anderer Anwender suchen.



E-Mails wie gewohnt nutzen

Die archivierten E-Mails können direkt in MailStore betrachtet werden. Die Ansicht entspricht der von z.B. Microsoft Outlook gewohnten Darstellung. Dateianhänge können ebenfalls wie gewohnt z.B. per Doppelklick geöffnet werden.



E-Mails im E-Mail-Programm weiterverwenden

Zum Beantworten oder Weiterleiten einer archivierten E-Mail kann diese einfach per Mausklick im E-Mail-Programm (z.B. Microsoft Outlook oder Mozilla Thunderbird) erneut geöffnet werden.

Datensicherung und Export

Datensicherung

Auf CDs oder DVDs sichern

MailStore kann das gesamte E-Mail-Archiv oder Teile davon auf CDs oder DVDs brennen. Eine gesondert installierte Brennsoftware ist nicht erforderlich.

Inkrementelles Backup direkt aus MailStore heraus

MailStore kann einmalige oder regelmäßige Sicherungen des E-Mail-Archivs auf ein beliebiges Laufwerk oder Netzwerk-Share durchführen. Dabei werden auf Wunsch nur die E-Mails kopiert, die sich nach der letzten Sicherung geändert haben. Das Backup kann als Sicherung des gesamten Archivs (inkl. aller Speicherbereiche und Einstellungen) oder in Form einzelner .eml-Dateien erfolgen.

Eine externe Backupsoftware verwenden

Sollten Sie über eine externe Backupsoftware verfügen, stellen Sie diese einfach so ein, dass das MailStore-Datenbankverzeichnis gesichert wird.

Wiederherstellung einer Datensicherung

Im Schadensfall kann eine vorhandene Datensicherung innerhalb weniger Minuten in einer neuen MailStore Server-Installation wiederhergestellt werden. Da das Backup nicht nur alle archivierten E-Mails, sondern auch sämtliche Einstellungen (wie z.B. angelegte Benutzer und Berechtigungen) beinhaltet, ergeben sich für Ihr Unternehmen kaum Ausfallzeiten. Die Wiederherstellung kann als einfacher Kopiervorgang im Dateisystem erfolgen.

E-Mail-Export

Neben der Datensicherung des gesamten Archives können auch einzelne E-Mails oder ganze Ordner exportiert werden:

- Microsoft Outlook, Outlook Express und Windows Mail
- Microsoft Exchange Postfächer
- AVM KEN! Postfächer
- IMAP-Postfächer
- Weiterleitung via SMTP
- CDs/DVDs (RFC822 .eml-Dateien)
- Dateisystem (RFC822 .eml-Dateien)



Technische Merkmale

Maximale Anzahl der Benutzer: unlimitiert

Maximale Anzahl der Mailboxen: unlimitiert

Maximale Anzahl der E-Mail-Server: unlimitiert

Maximale Archivgröße: unlimitiert

Unterstützte Sprachen: Deutsch, Englisch

Für den Betrieb von MailStore Server benötigen Sie weder ein Windows Server-Betriebssystem noch ein Datenbanksystem wie den Microsoft SQL Server. Alle erforderlichen Komponenten sind im Setup des MailStore Servers bereits integriert.

Systemanforderungen

- Intel®-Prozessor der Pentium® III-Klasse
- 256 MB RAM

Unterstützte Betriebssysteme (MailStore Server und Client):

- Windows 2000 ab Service Pack 3
- Windows XP ab Service Pack 2
- Windows Server 2003
- Windows Server 2008
- Windows Vista
- Windows Vista 64-bit Edition
- Windows Small Business Server 2003
- Windows Small Business Server 2003 R2

Leistungsmerkmale

E-Mails und Dateianhänge werden in Firebird Embedded-Datenbanken kombiniert mit einem in MailStore integrierten Dateisystem gespeichert. Die E-Mails werden dabei originalgetreu und MIME-kompatibel abgelegt und können jederzeit und ohne Informationsverlust im E-Mail-Standardformat aus MailStore heraus wiederhergestellt werden.



- Datendurchsatz bei der Archivierung: ca. 18.000 E-Mails pro Stunde
- Datendurchsatz bei Exportvorgängen: ca. 200.000 E-Mails pro Stunde
- Bei der Archivierung werden die Dateianhänge automatisch und nach einem intelligenten Verfahren komprimiert
- Identische Dateianhänge werden von MailStore nur einmal im Archiv abgelegt (Single-Instance-Speicherung)
- E-Mails und Dateianhänge werden bei der Archivierung automatisch für die Volltextsuche verschlagwortet
- Zu verschlagwortende Dateianhänge können frei definiert werden

Kontakt



CRMADDON Factory GmbH

Am Bächle 12
86488 Breitenthal
Deutschland

Telefon	+49 - (0)8282 – 800 400
Fax	+49 - (0)8282 – 800 40 29
E-Mail	marketing@crmaddon.com
Web	www.crmaddon.com

Jetzt starten und kostenlos testen

MailStore Server steht auf <http://www.mailstore.com/en/mailstore-server-download-start.aspx> als kostenlose 30-Tage-Testversion zum Download bereit.

Die Testversion kann inklusive aller archivierten E-Mails und Einstellungen im laufenden Betrieb in eine Vollversion umgewandelt werden.